






# VÝŠKOVÝ SYSTÉM Bpv      SOUŘADNICOVÝ SYSTÉM S-JTSK

Číslo změny:	Obsah změny:	Datum změny:
01	PO ZAPRACOVÁNÍ PŘIPOMÍNEK	02/2019
02	-	-
03	-	-

<b>Objednatel:</b>  <small>Správa železniční dopravní cesty</small>	Správa železniční dopravní cesty, s.o. Dlážďená 1003/7, 110 00 Praha 1  Stavební správa západ Sokolovská 278/1955, 190 00 Praha 9
--	---

<b>Zhotovitel: Účastníci Společnosti "SP+SEU_TNS Rostoklaty_DSP"</b>  	
---	--

<b>Správce:</b> 	SUDOP PRAHA a.s. Olšanská 1a, 130 80 Praha 3 tel.: +420 267 094 111 e-mail: praha@sudop.cz	<b>Vedoucí týmu:</b> ING. MIROSLAV NEZKUSIL  <b>Garant profese:</b> -
--	---	---

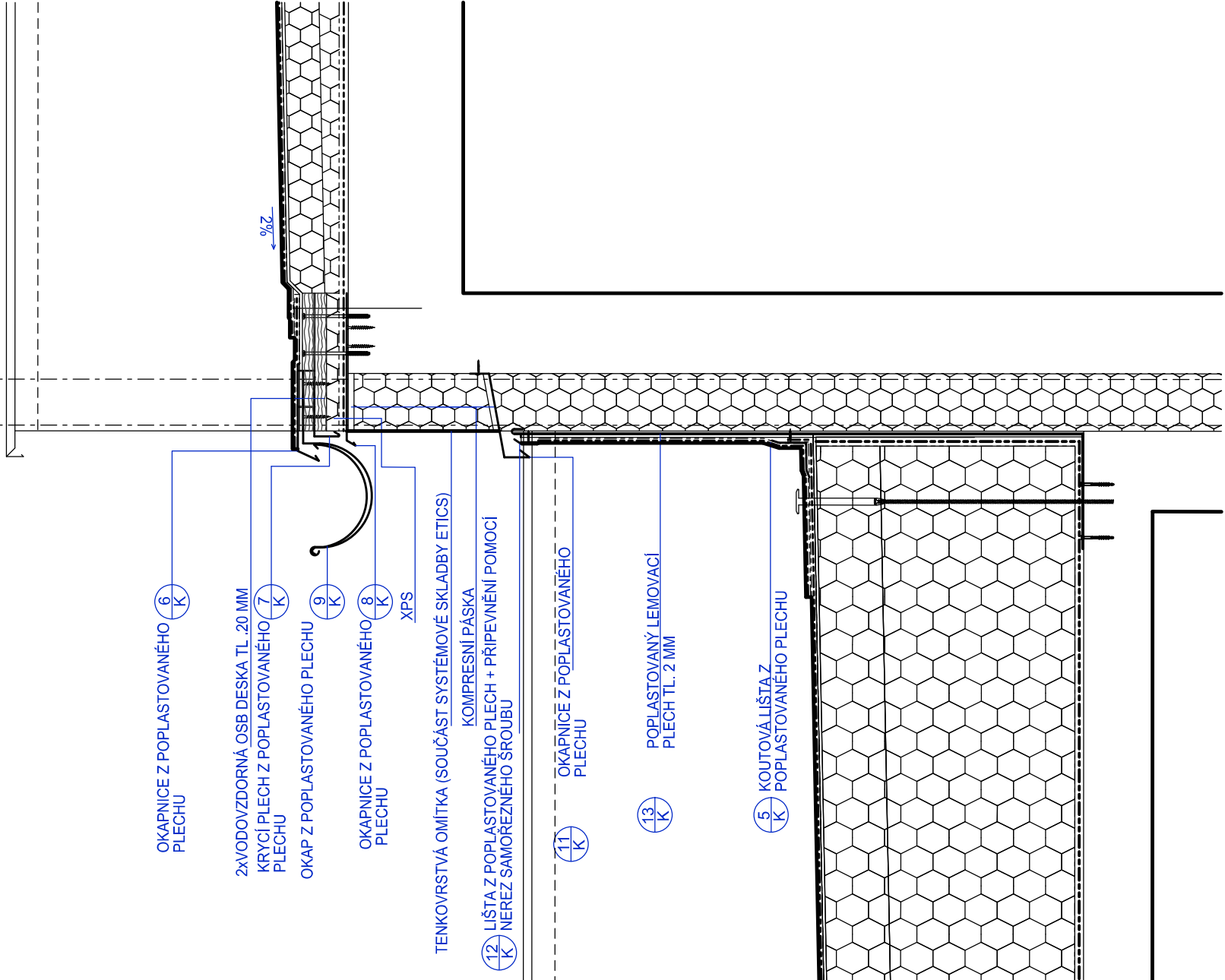
<b>Středisko:</b> ARCHITEKTURY A POZEMNÍCH STAVEB			
<b>Vedoucí střediska:</b>  ING. ONDŘEJ KAFKA	<b>Odpovědný projektant SO, IO, PS:</b>  ING. MARTIN NÁPRAVNÍK	<b>Vypracoval:</b>  ING. MARTIN NÁPRAVNÍK	<b>Kontroloval:</b>  ING. ONDŘEJ KAFKA

<b>Název akce:</b>  <b>Zvýšení trakčního výkonu TNS, TNS Rostoklaty</b>	<b>Číslo smlouvy:</b> 18-126.208
<b>Část:</b>  SO 321 TNS ROSTOKLATY, PROVOZNÍ BUDOVA ARCHITEKTONICKO - STAVEBNÍ ŘEŠENÍ	<b>Projektový stupeň:</b> DSP
<b>Název přílohy:</b>  <b>DETAILY</b>	<b>Datum:</b> 01/2019  <b>Číslo části:</b> E.3.2.2.1  <b>Měřítko:</b> 1:5,10,50 <b>Počet formátů:</b> 24A4  <b>Číslo přílohy:</b> <b>52</b>

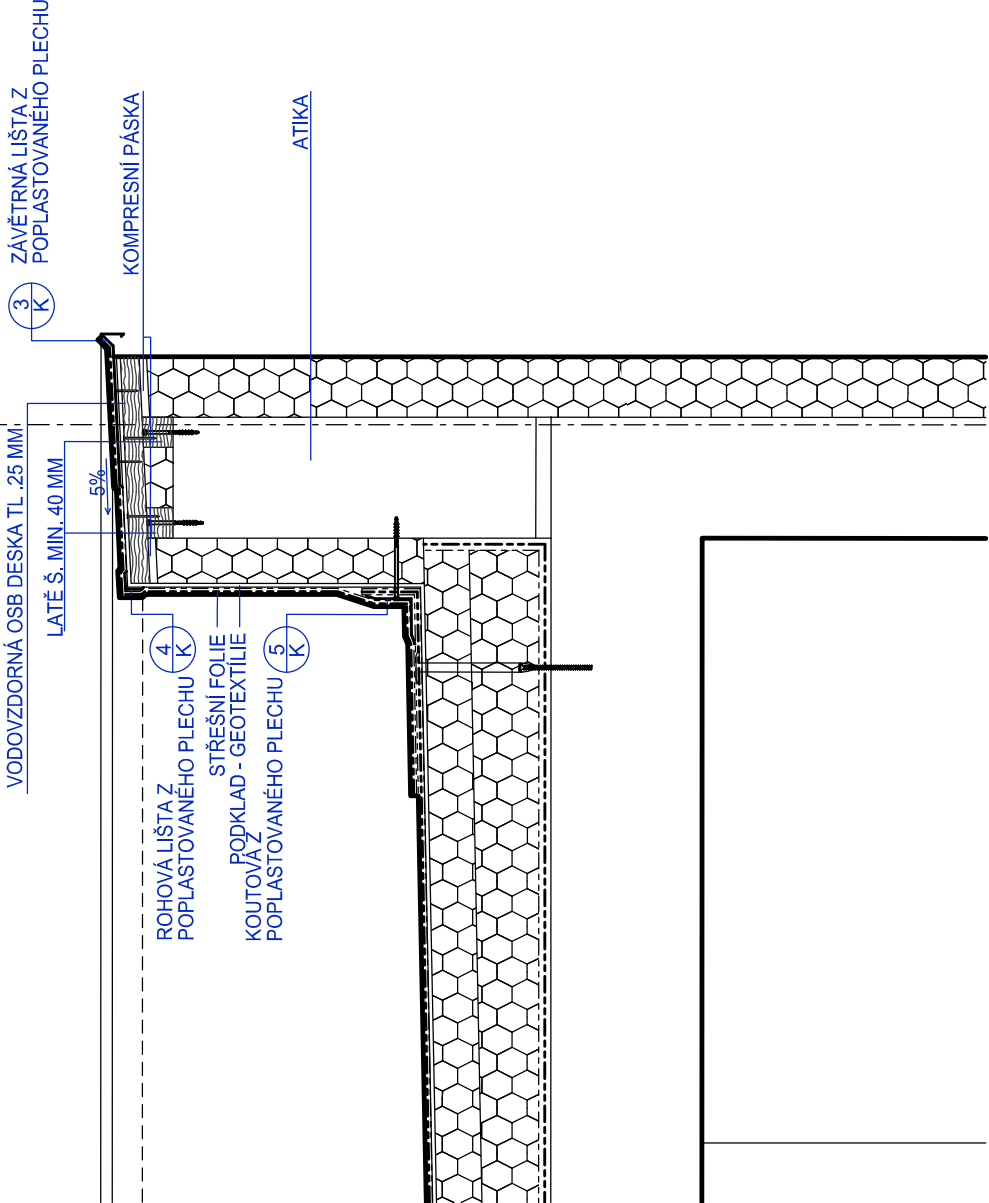
## Seznam detailů

Označ.	Popis	Měřítko
1	TNS - Ukončení u vyšší atiky	1:10
2	TNS - Přejechod mezi nižší a vyšší částí	1:10
3	TNS - Okap u nižší části	1:10
4	TNS - Návaznost na rampu	1:10
5	TNS - Okno - ostění	1:5
6	TNS - Okno - parapet, nadpraží	1:5
7	TNS - Meziokenní pás - parapet, nadpraží	1:5
8	OO - Ukončení u atiky	1:10
9	OO - Okap	1:10
1/Z	TNS - žebřík s ochranným košem	1:20
15/Z	TNS - zábradlí	1:50
16/Z	TNS - zábradlí	1:50
17/Z	TNS - zábradlí	1:50
18/Z	TNS - zábradlí	1:50

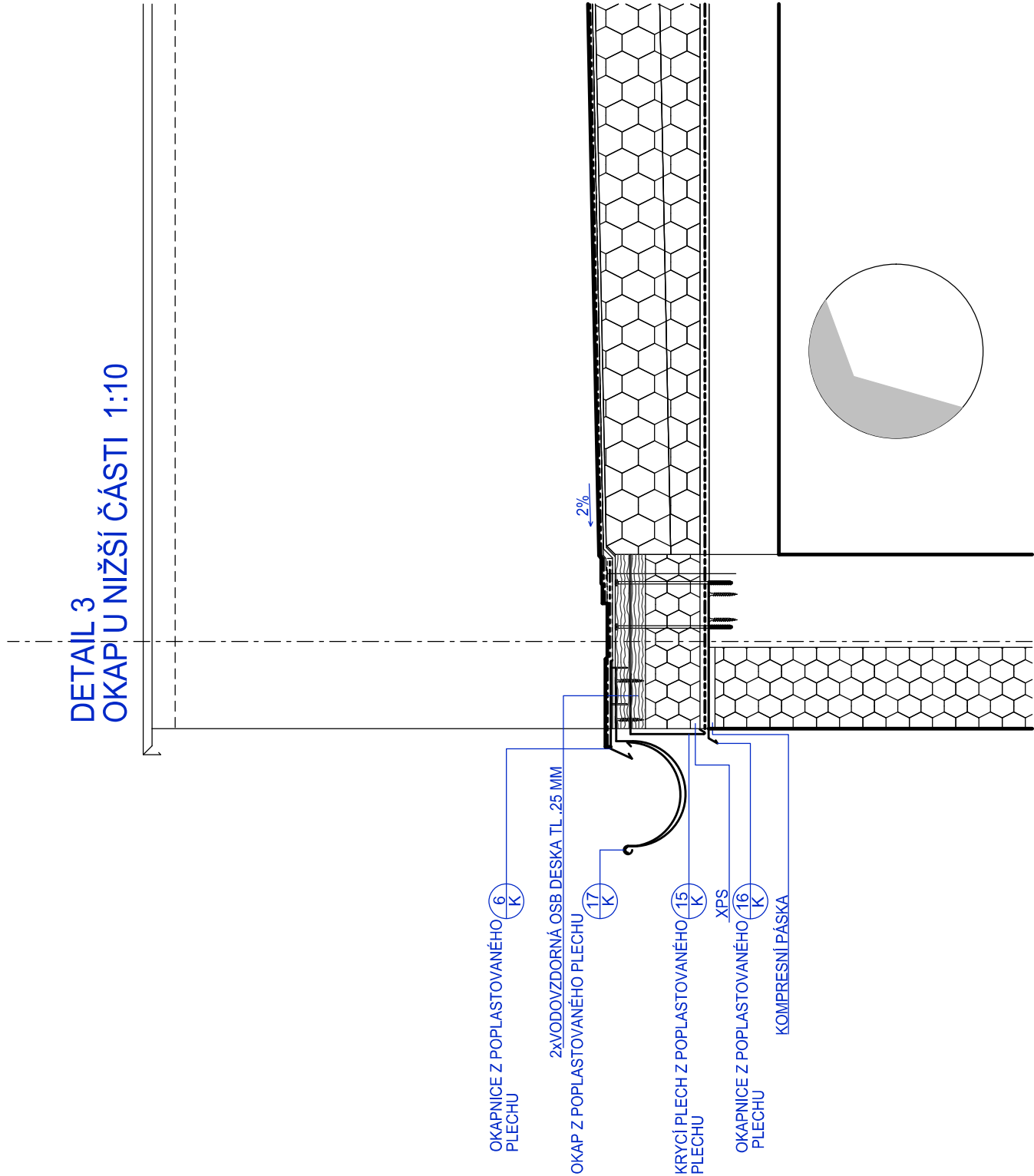
DETAIL 2  
PŘECHOD MEZI VYŠŠÍ  
A NIŽŠÍ ČÁSTÍ 1:10



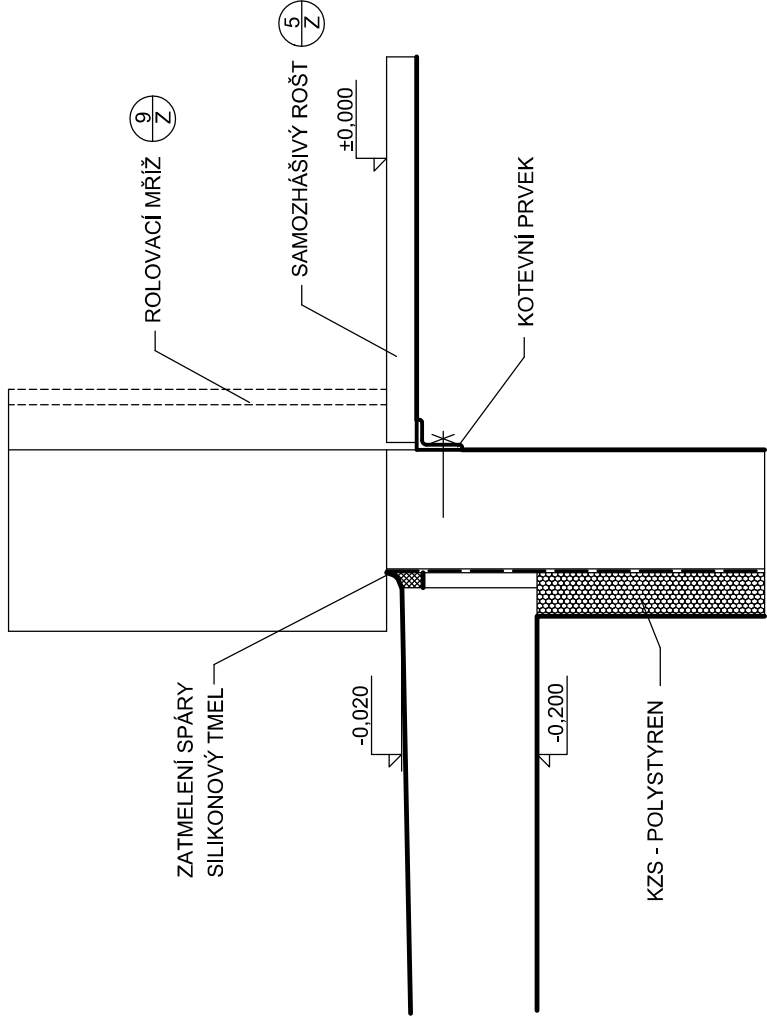
DETAIL 1  
ATIKA VYŠŠÍ ČÁSTI 1:10



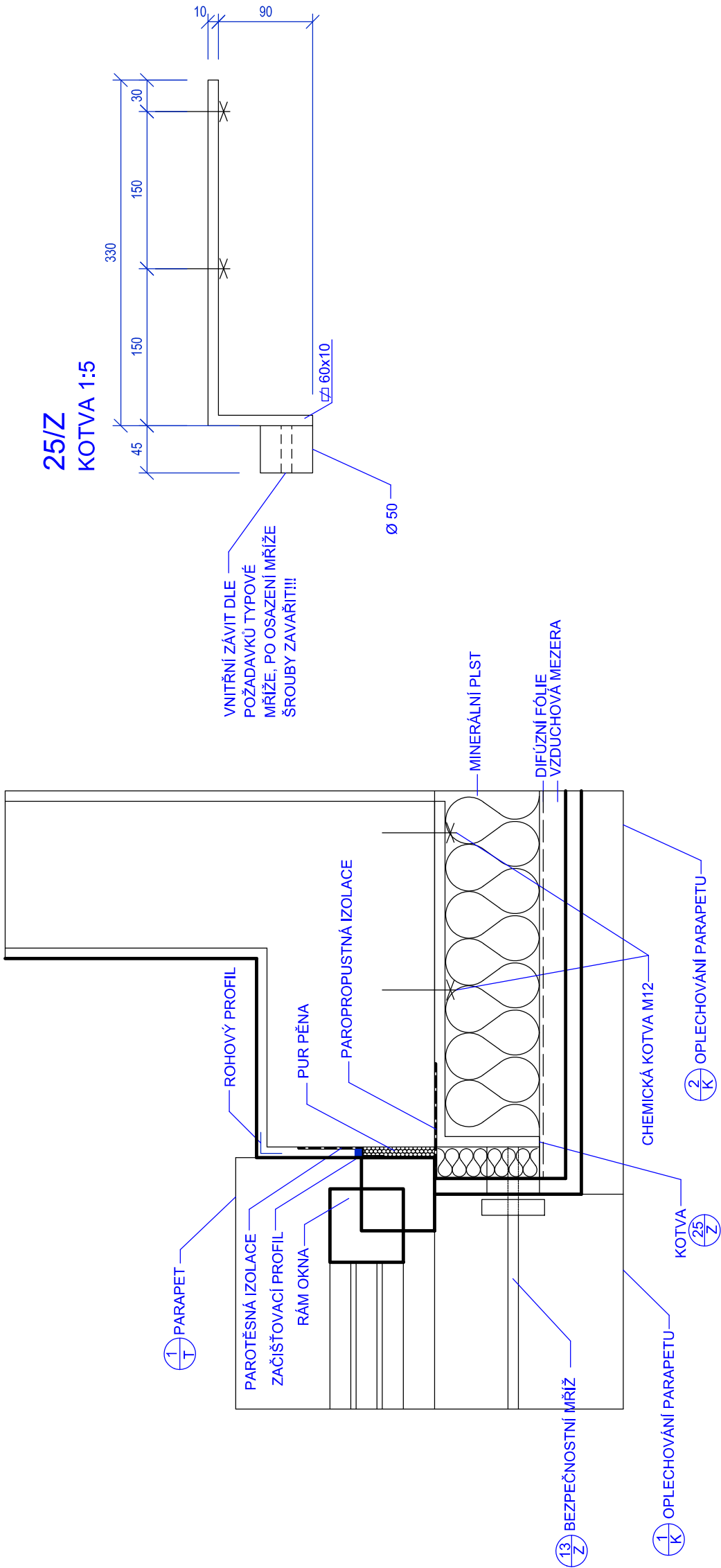
DETAIL 3  
OKAP U NIŽŠÍ ČÁSTI 1:10



DETAIL 4  
NÁVAZNOST NA RAMPU 1:10

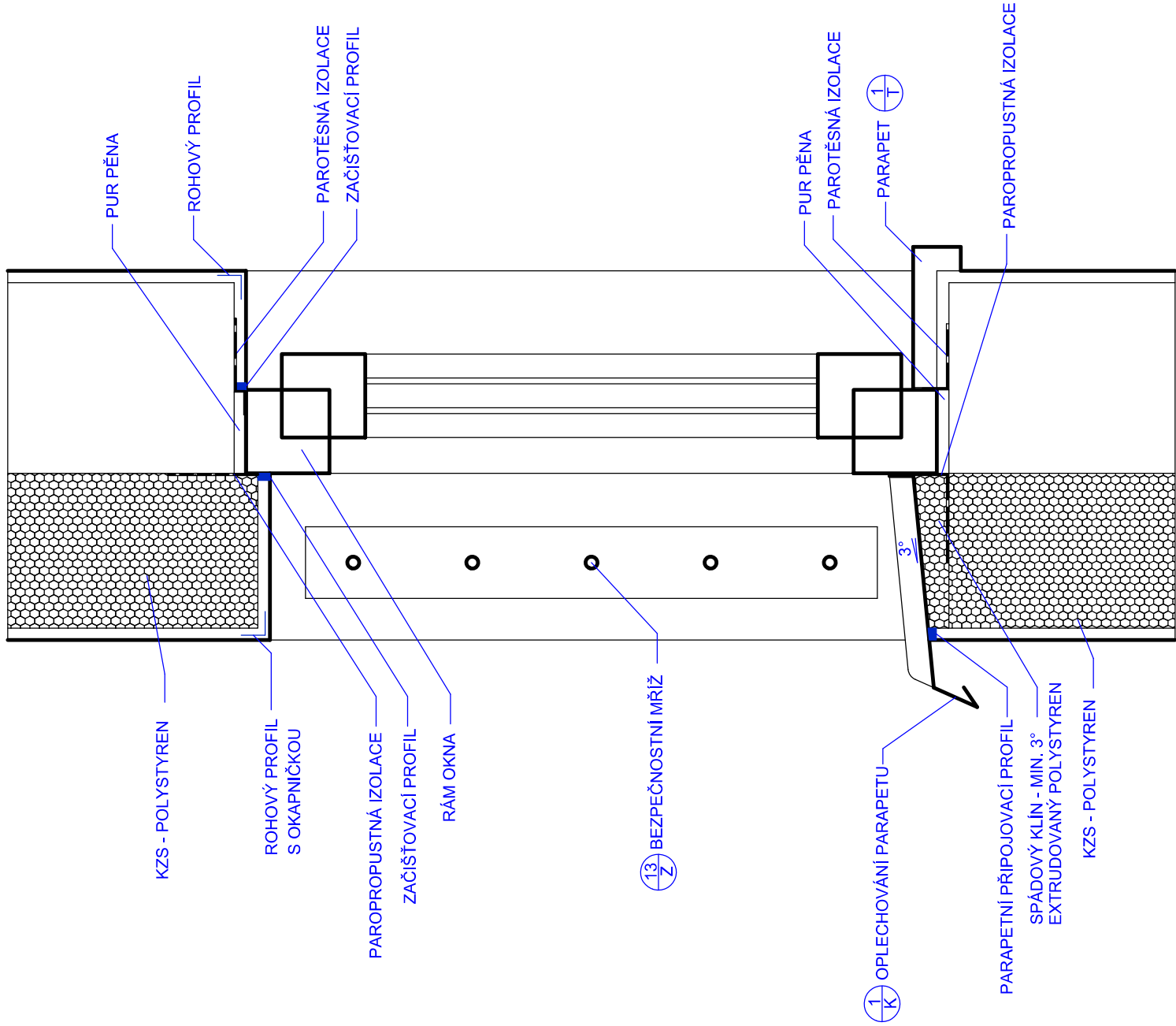


DET. 5  
OKNO - OSTĚNÍ 1:5



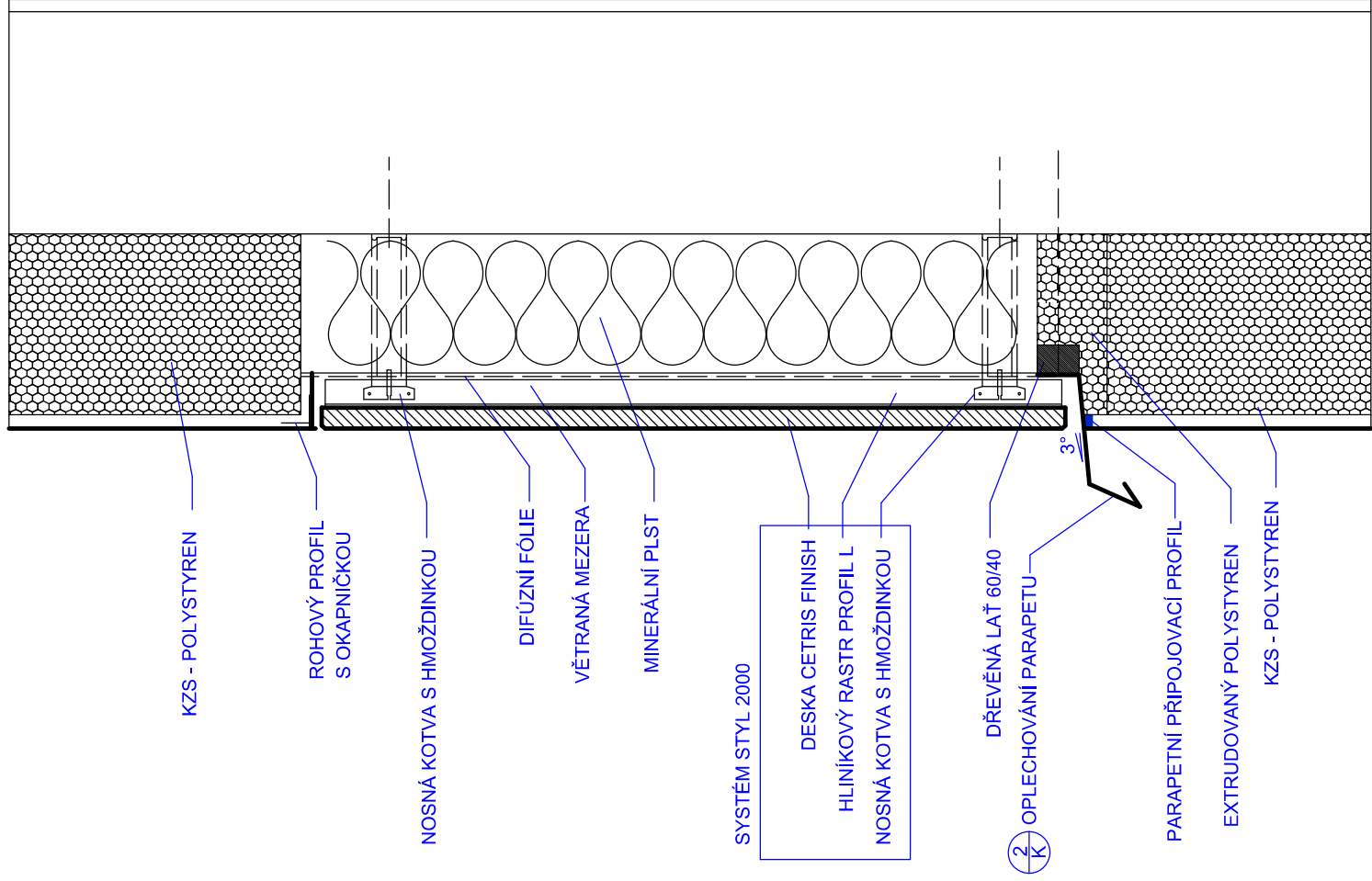
DET. 6

OKNO - PARAPET, NADPRAŽÍ 1:5

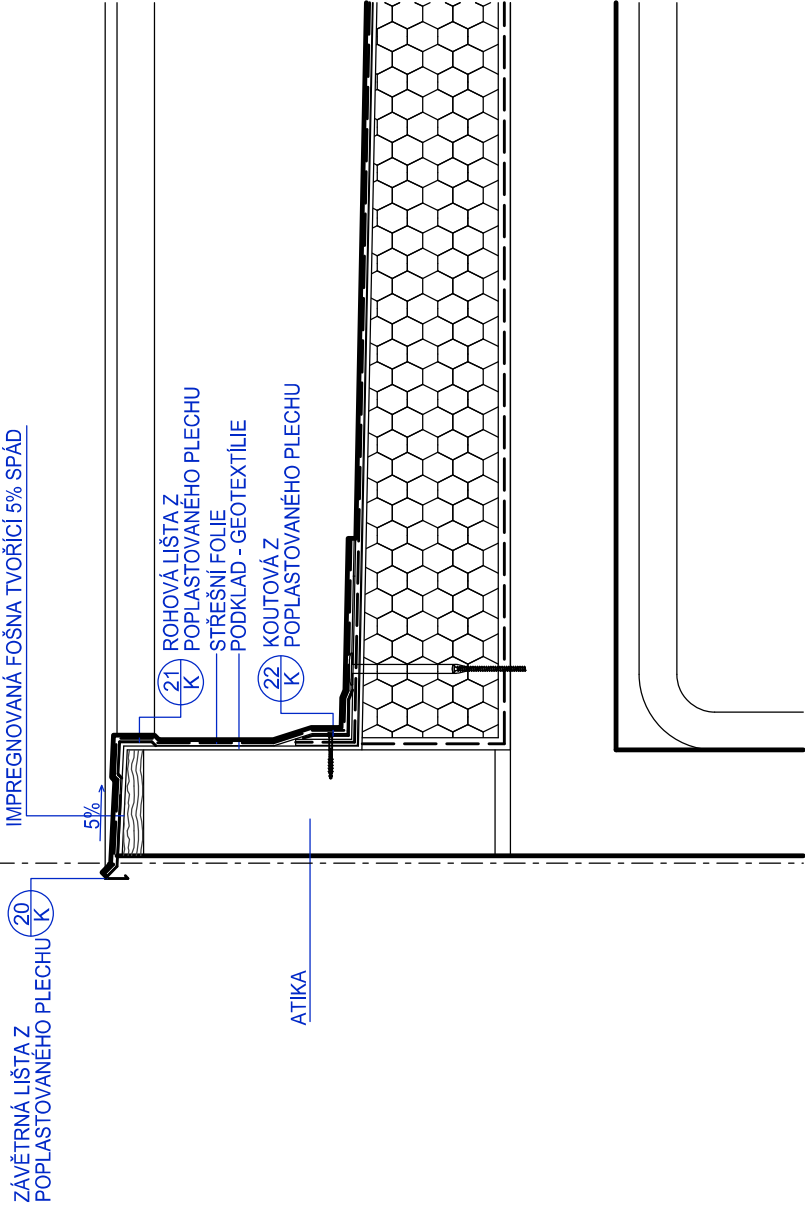


DET. 7

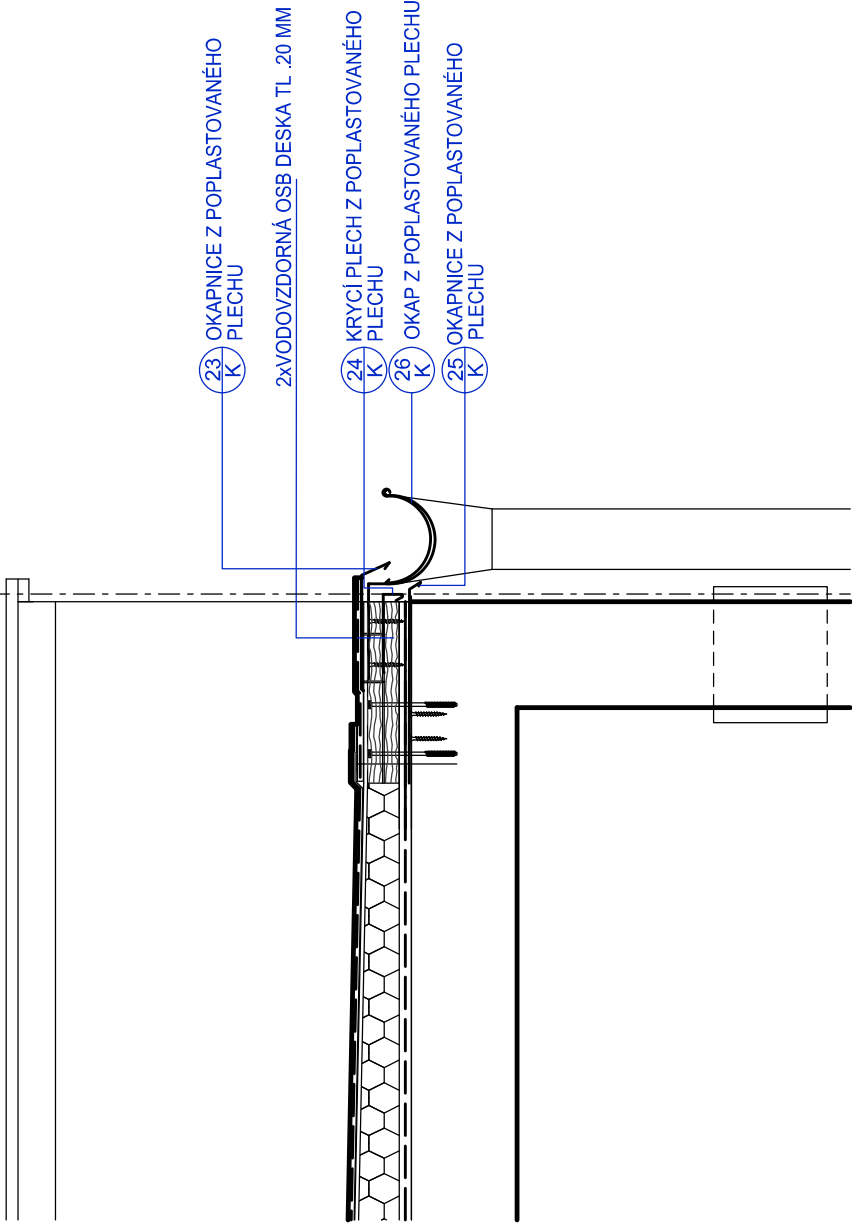
MEZIOKENNÍ PÁS - PARAPET, NADPRAŽÍ 1:5



DETAIL 8  
ATIKA 1:10



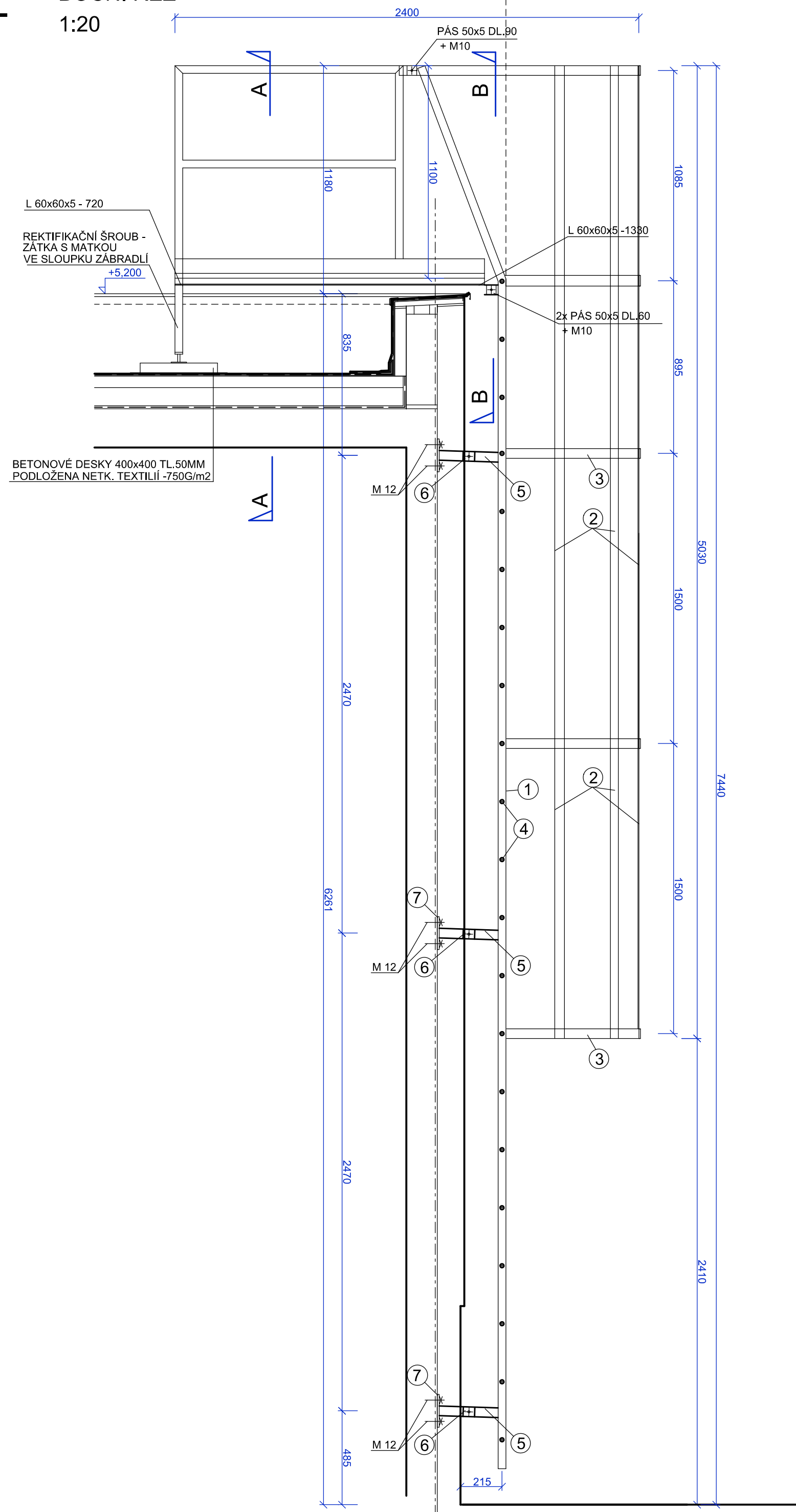
DETAIL 9  
OKAP 1:10



$1 / Z$ 

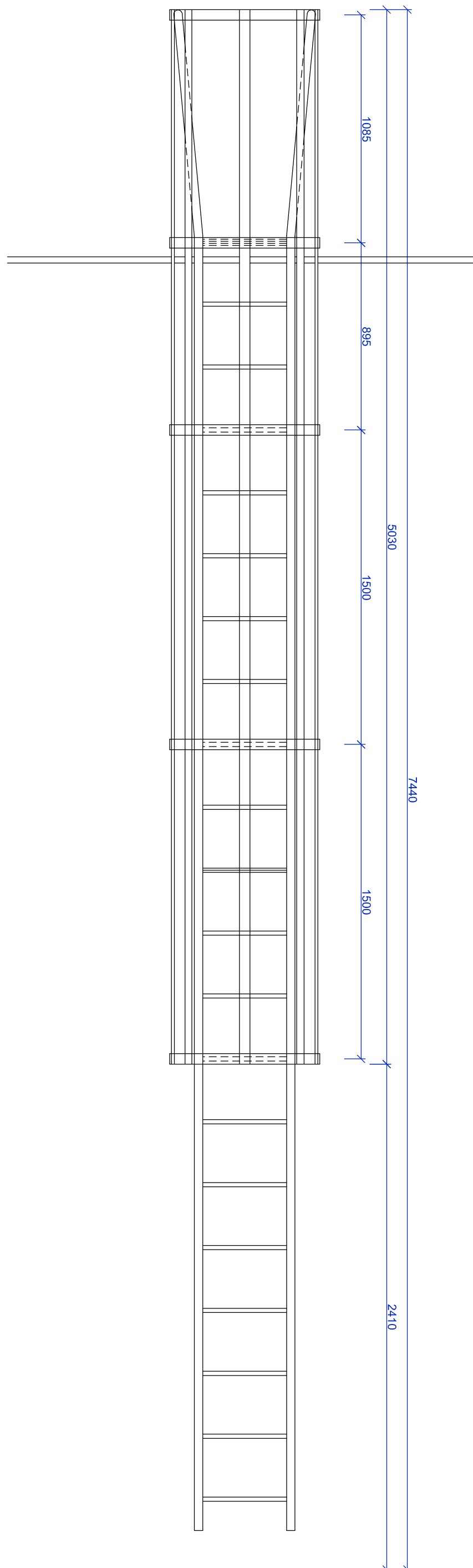
## BOČNÍ ŘEZ

1:20



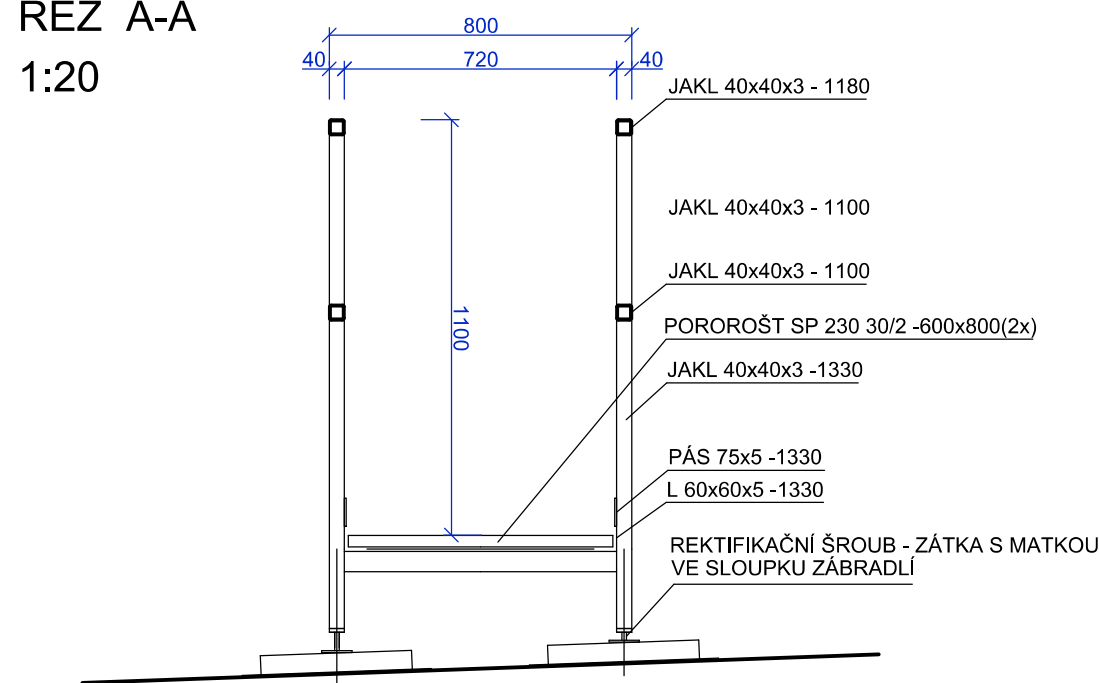
ČELNÍ POHLED

1:20



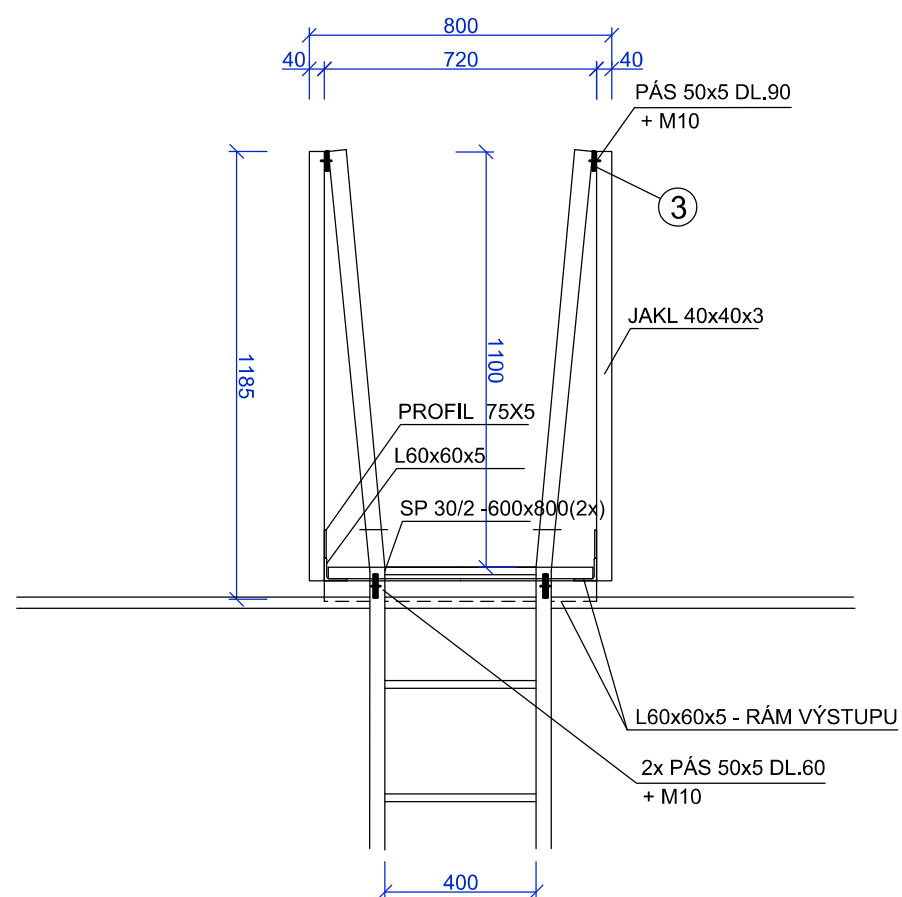
ŘEZ A-A

1:20



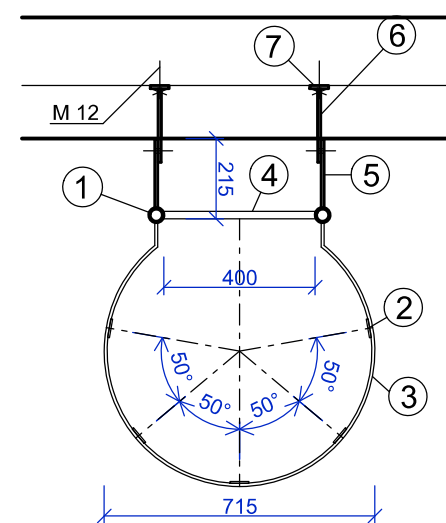
ŘEZ B-B

1:20



## PUDORYS

1:20



## VÝPIS MATERIÁLU (OCEL)

Č.	MATERIÁL	HMOTNOST kg/m	DELKA m	CELKEM kg
1	TRUBKA 40x5	4,316	14,70	63,45
2	PÁS 50x5-5350	1,96	25,15	49,30
3	PÁS 50x8-1900,3000	3,14	10,60	33,28
4	ØE20-440	2,466	9,24	22,79
5	PÁS 50x8-180	3,14	1,08	3,39
6	PÁS 50x8-185	3,14	1,11	3,49
7	PÁS 50x8-170	3,14	1,02	3,20
L 60x60x5		4,57	4,64	21,20
JAKL 40x40x3		3,41	11,84	40,37
PÁS 50x5		1,96	0,42	0,82
PÁS 75x5		2,94	3,20	9,41
PLECH TL 5MM		39,25	0,013	0,51
POROŠT SP 230 30/2		22,5	0,96	21,60
CELKEM OCELI			kg	273

## SPOJOVACÍ MATERIÁL

VYSOKOPEVNOSTNÍ NEREZOVÝ ŠROUB M10x30 4 KS

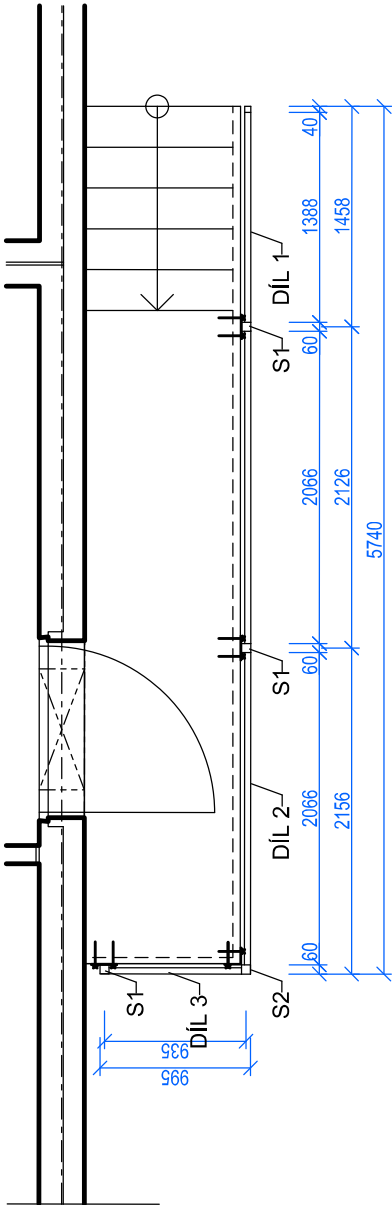
VYSOKOPEVNOSTNÍ NEREZOVÝ ŠROUB M16x40 4 KS

### POZNÁMKA

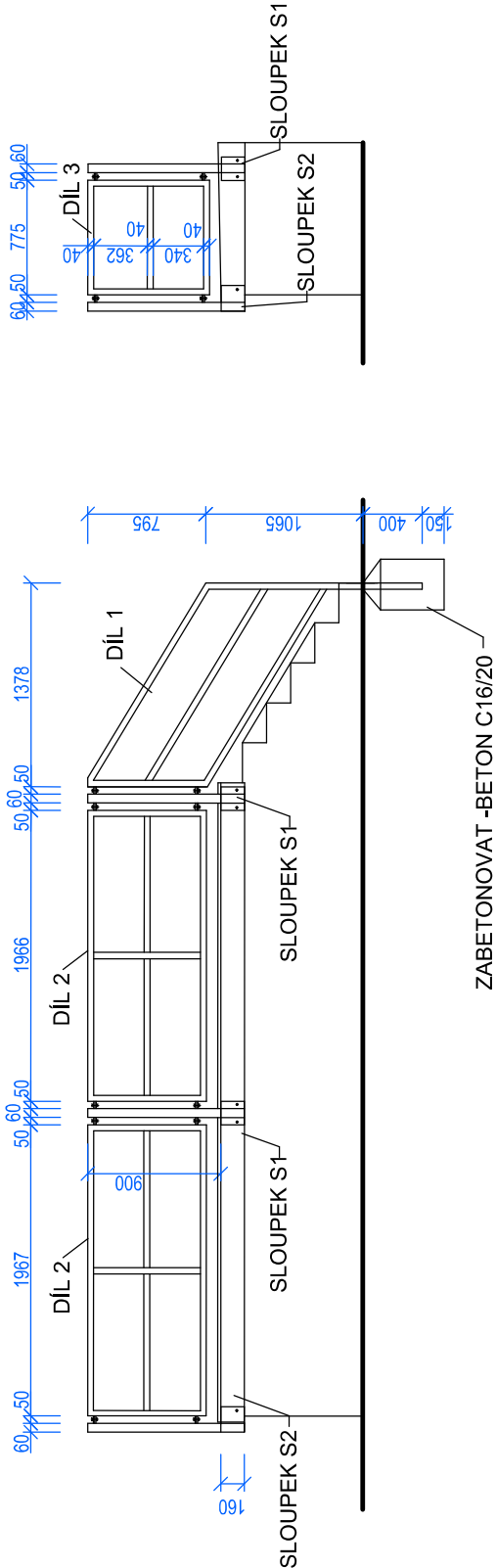
- TENTO VÝKRES NENÍ DÍLENSKOU DOKUMENTACÍ, DÍLENSKOU DOKUMENTACÍ PŘEDLOŽÍ ZHOTOVITEL PROJEKTANTOVI K ODSOUHLAŠENÍ
- OCEL S235
- POVRCHOVÁ ÚPRAVA DLE PŘEDPISU SŽDC S 5 / 4 PROTIKOROZNÍ OCHRANA OCELOVÝCH KONSTRUKCÍ (ZÁROVE ZINKOVÁNÍ + SYSTEMOVÝ NÁTěr V TL. A SKLADBě DLE PŘEDPISU S 5 / 4, ODSTIN RAL 9006)
- VŠECHNY PROFILY ŘÁDNĚ OVĚŘENÉ, SVARY BUDOU ZABROUŠENY
- PŘÍČLE BUDOU PŘIVÁŘENY KOUT. SVAREM TL-4MM
- OSTATNÍ PRVKY BUDOU SVÁŘENY KOUT. SVAREM TL-4MM NEBO V SVAREM NA TLOUŠŤKU MATERIÁLU
- TRUBKY 40x5 NA KONCÍCH ZAVÍČKOVAT
- OCELOVÁ KONSTRUKCE V DOKONALÉM ŘEMEŠNĚM PROVEDENÍ
- ROZMĚRY NUTNO UPRESNIT PŘI REALIZACI



PŮDORYS ZÁBRADLÍ Z15



POHLED NA ZÁBRADLÍ Z15



SLOUPEK S1

4x PROFIL 40x5 DL50 ...0,32 kg  
PROFIL 60x60x4(6,9KG/M) DL1,06BM ...7,31 kg  
ZÁTKA P3 ...0,25 kg  
1x P10 -160x160 ...2,01 kg  
2x LEPENÁ KOTVA M12  
CELKEM 9,9 kg (3 KS)

ROHOVÝ SLOUPEK S2

4x PROFIL 40x5 DL50 ...0,32 kg  
PROFIL 60x60x4(6,9KG/M) DL1,06 BM ...7,31 kg  
ZÁTKA P3 ...0,25 kg  
1x P10 -220x160 - 1KS ...2,76 kg  
2x LEPENÁ KOTVA M12  
CELKEM 10,64 kg (1 KS)

DÍL 1 - ZÁBRADLÍ

JACKEL 40x40x3 (3,41KG/M) DL6,97 BM ...23,8 kg  
2xPROFIL 40x5 DL40 ...0,13 kg  
2x ŠROUB M8 S KLOBOUKOVOU MATKOU  
CELKEM 23,93 kg (1 KS)

DÍL 2 - ZÁBRADLÍ DEMONTOVATELNÉ

JACKEL 40x40x3 (3,41KG/M) DL. 8,2 BM ...28,0 kg  
4xPROFIL 40x5 DL40 ...0,26 kg  
4x ŠROUB M8 S KLOBOUKOVOU MATKOU  
CELKEM 28,26 kg (2 KS)

DÍL 3 - ZÁBRADLÍ DEMONTOVATELNÉ

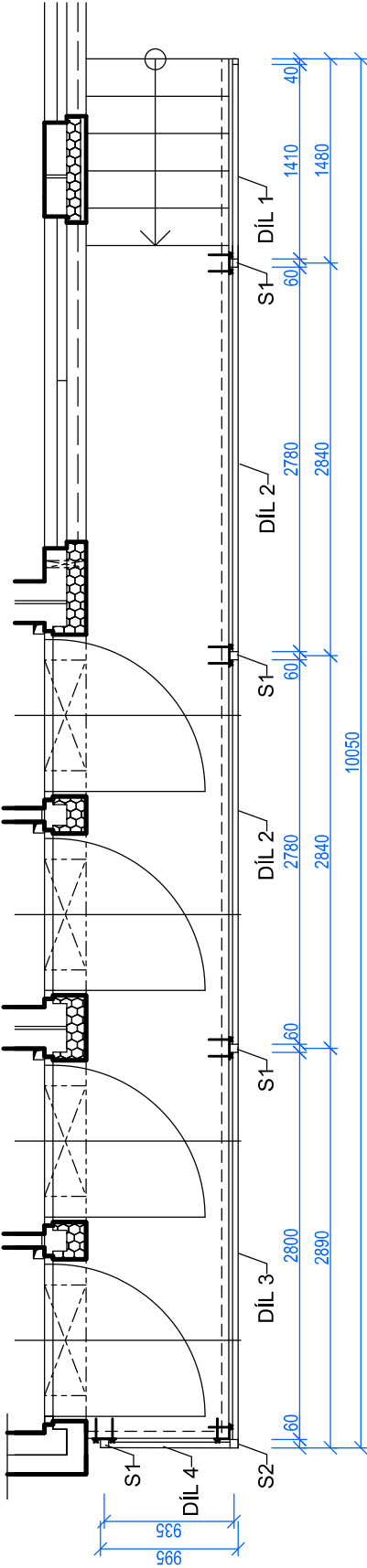
JACKEL 40x40x3 (3,41KG/M) DL. 3,85 BM ...13,1kg  
4x PROFIL 40x5 DL. 40 ...0,26 kg  
4x ŠROUB M8 S KLOBOUKOVOU MATKOU  
CELKEM 13,4 kg (1 KS)

CELKEM S325 135 kg  
NEREZOVÉ ŠROUBY M8 S KLOBOUKOVOU MATKOU 14 KS  
LEPENÁ KOTVA M12 8 KS

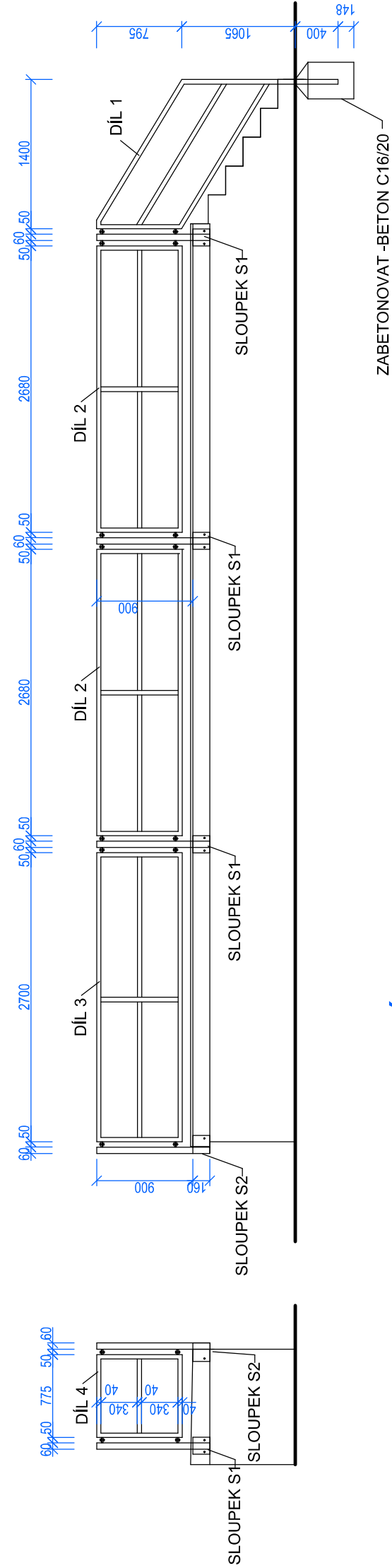
POZNÁMKA

- ROZMĚRY NUTNO UPŘESNIT PŘI REALIZACI  
DÍLENSKOU DOKUMENTACI PŘEDLOŽÍ ZHOTOVITEL PROJEKTANTOVI K ODSOUHLASENÍ
- OCELOVÁ KONSTRUKCE V DOKONALÉM ŘEMESLNÉM PROVEDENÍ
- OCELOVÁ KONSTRUKCE PO SVAŘENÍ DÍLŮ -OPATŘENA ŽÁROVÝM ZINKOVÁNÍM A NÁTĚREM VE SKLADBĚ DLE PŘEDPISU S 5 / 4 - KVALITNÍM ANTIKOROZNÍM SYSTÉMEM, NÁTĚR - (PŘEDBĚŽNĚ RAL 9006 WEISSALUMINIUM) - KONKRÉTNÍ ODSŤÍM BUDE URČEN PROJEKTANTEM NA ZÁKLADĚ PŘEDLOŽENÝCH VZORKŮ
- OCEL S235
- KONSTRUKCE SVAŘENA KOUTOVÝMI SVARY TL,4MM NEBO V SVARY NA TL. MATERIÁLU
- V UZAVŘENÝCH PRŮŘEZECH PROVEDENY OTVORY NUTNÉ PRO ZINKOVÁNÍ
- VŠECHNY PROFILY ŘÁDNĚ OVAŘIT, SVARY BUDOU ZABROUŠENY. SVARY KOUTOVÉ TL,4mm NEBO "V" NA TL.MATERIÁLU

# PŮDORYS ZÁBRADLÍ Z16



# POHLED NA ZÁBRADLÍ Z16



# POZNÁMKA

- ROZMĚRY NUTNO UPŘESNIT - PŘI REALIZACI DILENSKOU DOKUMENTACI PŘEDLOŽÍ ZHOTOVITEL PROJEKTANTOVI K ODSOUHLASENÍ
- OCELOVÁ KONSTRUKCE V DOKONALÉM ŘEMESLNÉM PROVEDENÍ
- OCELOVÁ KONSTRUKCE PO SVAŘENÍ DÍLŮ -OPATŘENA ŽÁROVÝM ZINKOVÁNÍM A NÁTĚREM VE SKLADBĚ DLE PŘEDPISU S 5 / 4 - KVALITNÍM ANTIKOROZNÍM SYSTÉMEM, NÁTĚR - (PŘEDBĚŽNĚ RAL 9006 WEISSALUMINIUM) - KONKRÉTNÍ ODSSTÍM BUDE URČEN PROJEKTANTEM NA ZÁKLADĚ PŘEDLOŽENÝCH VZORKŮ
- OCEL S235
- KONSTRUKCE SVAŘENA KOUTOVÝMI SVARY TL.4MM NEBO V SVARY NA TL. MATERIÁLU
- V UZAVŘENÝCH PRŮŘEZECH PROVEDENY OTVORY NUTNÉ PRO ZINKOVÁNÍ
- VŠECHNY PROFILY ŘÁDNĚ OVARĚT; SVARY BUDOU ZABROUŠENY. SVARY KOUTOVÉ TL.4mm NEBO "V" NA TL.MATERIÁLU

**SLOUPEK S1**  
4x PROFIL 40x5 DL:50 ...0,32 kg  
PROFIL 60x60x4(6,9KG/M) DL:1,06BM ...7,31 kg  
ZÁTKA P3 ...0,25 kg  
1x P10 -160x160 ...2,01 kg  
2x LEPENÁ KOTVA M12  
**CELKEM 9,9 kg (4 KS)**

**ROHOVÝ SLOUPEK S2**  
4x PROFIL 40x5 DL:50 ...0,32 kg  
PROFIL 60x60x4(6,9KG/M) DL:1,06 BM ...7,31 kg  
ZÁTKA P3 ...0,25 kg  
1x P10 -220x160 - 1KS ...2,76 kg  
2x LEPENÁ KOTVA M12  
**CELKEM 10,64 KG (1 KS)**

**DÍL 1 – ZÁBRADLÍ**  
**JACKEL 40x40x3 (3,41KG/M) DL.7 03 BM ...24,0 kg**  
**2xPROFIL 40x5 DL.40 ...0,13 kg**  
**2x ŠROUB M8 S KLOBOUKOVU MATKOU**  
**CELKEM 24,13 kg (1 KS)**

**DÍL 2 - ZÁBRADLÍ DEMONTOVATELNÉ**  
**ACKEL 40x40x3 (3,41KG/M) DL. 10,35 BM ...35,3 kg**  
**4xPROFIL 40x5 DL.40 ...0,26 kg**  
**4x ŠROUB M8 S KLOBUKOVOU MATKOU**  
**CELKEM 35,6 kg (2 KS)**

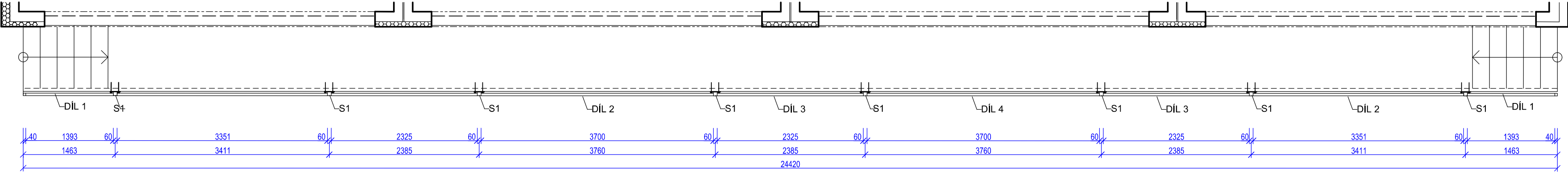
**Díl 3 - ZÁBRADLÍ DEMONTOVATELNÉ**  
**ČEKEL 40x40x3 (3,41KG/M) DL. 10,5 BM ...35,53 kg**  
 4xPROFIL 40x5 DL.40 ...0,26 kg  
 4x ŠROUB M8 S KLOBOUKOVOU MATKOU  
**CELKEM 35,8 kg (1 KS)**

**DÍL 4 – ZÁBRADLÍ DEMONTOVATELNÉ**  
**JACKEL 40x40x3 (3,41KG/M) DL. 3,85 BM ... 13, 1kg**  
**4x PROFIL 40x5 DL. 40 ...0,26 kg**  
**4x ŠROUB M8 S KLOBOUKOVOU MATKOU**  
**CELKEM 13,4 kg (1 KS)**

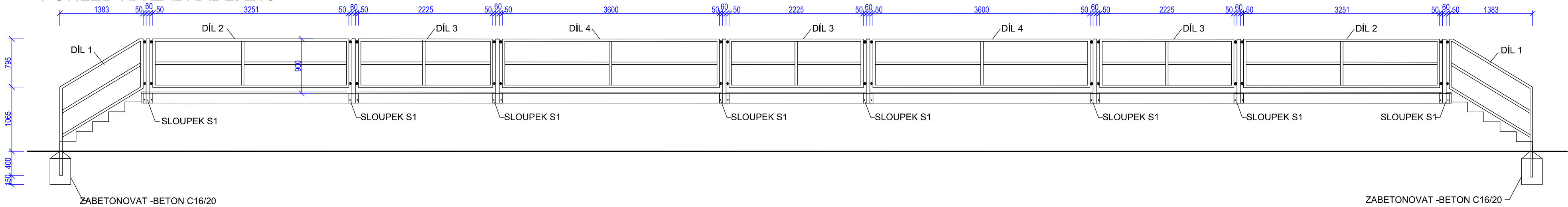
CELKEM S325 195 kg  
NEREZOVÉ ŠROUBY M8 S KLOBOUKOVOU MATKOU 18 KS  
LEPENÁ KOTVA M12 10 KS



PŮDORYS ZÁBRADLÍ Z18



POHLED NA ZÁBRADLÍ Z18



**SLOUPEK S1**  
4x PROFIL 40x5 DL.50 ...0,32 kg  
PROFIL 60x60x4(6,9KG/M) DL.1,06BM ...7,31 kg  
ZÁTKA P3 ...0,25 kg  
1x P10 -160x160 ...2,01 kg  
2x LEPENÁ KOTVA M12  
CELKEM 9,90 kg (8 KS)

**DÍL 1 - ZÁBRADLÍ**  
JACKEL 40x40x3 (3,41KG/M) DL.6,99 BM ...23,84 kg  
2xPROFIL 40x5 DL.40 ...0,13 kg  
2x ŠROUB M8 S KLOBOUKOVOU MATKOU  
CELKEM 23,97 kg (2 KS)

**DÍL 2 - ZÁBRADLÍ DEMONTOVATELNÉ**  
JACKEL 40x40x3 (3,41KG/M) DL. 12,96 BM ...44,20 kg  
4xPROFIL 40x5 DL.40 ...0,26 kg  
4x ŠROUB M8 S KLOBOUKOVOU MATKOU  
CELKEM 44,46 kg (2 KS)

**DÍL 3 - ZÁBRADLÍ DEMONTOVATELNÉ**  
JACKEL 40x40x3 (3,41KG/M) DL. 8,9 BM ...30,3 kg  
4xPROFIL 40x5 DL.40 ...0,26 kg  
4x ŠROUB M8 S KLOBOUKOVOU MATKOU  
CELKEM 30,6 kg (3 KS)

**DÍL 4 - ZÁBRADLÍ DEMONTOVATELNÉ**  
JACKEL 40x40x3 (3,41KG/M) DL. 13,1 BM ...44,7 kg  
4xPROFIL 40x5 DL.40 ...0,26 kg  
4x ŠROUB M8 S KLOBOUKOVOU MATKOU  
CELKEM 45,0 kg (2 KS)

CELKEM S325 398 kg  
NEREZOVÉ ŠROUBY M8 S KLOBOUKOVOU MATKOU 32 KS  
LEPENÁ KOTVA M12 16 KS

POZNÁMKA

- ROZMĚRY NUTNO UPŘESNIT PŘI REALIZACI  
DÍLENSKOU DOKUMENTACI PŘEDLOŽÍ ZHOTOVITEL PROJEKTANTOVI K ODSOUHLASENÍ
- OCELOVÁ KONSTRUKCE V DOKONALÉM ŘEMESLNÉM PROVEDENÍ
- OCELOVÁ KONSTRUKCE PO SVAŘENÍ DÍLŮ -OPATŘENA ŽÁROVÝM ZINKOVÁNÍM A NÁTĚREM VE SKLADBĚ DLE PŘEDPISU S 5 / 4 -  
KVALITNÍM ANTIKOROZNÍM SYSTÉMEM, NÁTĚR - (RAL 9006 ) - KONKRÉTNÍ ODSŤÍM BUDE  
URČEN PROJEKTANTEM NA ZÁKLADĚ PŘEDLOŽENÝCH VZORKŮ
- OCEL S235
- KONSTRUKCE SVAŘENA KOUTOVÝMI SVARY TL.4MM NEBO V SVARY NA TL. MATERIÁLU
- V UZAVŘENÝCH PRŮŘEZECH PROVEDENY OTVORY NUTNÉ PRO ZINKOVÁNÍ
- VŠECHNY PROFILY ŘÁDNĚ OVAŘIT, SVARY BUDOU ZABROUŠENY. SVARY KOUTOVÉ TL.4mm NEBO "V" NA TL.MATERIÁLU